

Gisela Weimann
Centre d'Art Contemporain d'Essaouira 2013

I. Serie IFITRY HAUT ET BAS (Ifitry rauf und runter/Bildgeflechte)

1. „Tapis japonais“ (Geflecht mit malerisch bearbeitetem Japanpapier und Collage)



21,2 x 32,5 cm

2. „Tapis marocain 1“
Trois hommes, une femme (Geflecht mit malerisch und zeichnerisch bearbeitetem braunen Papier)



60 x 50 cm

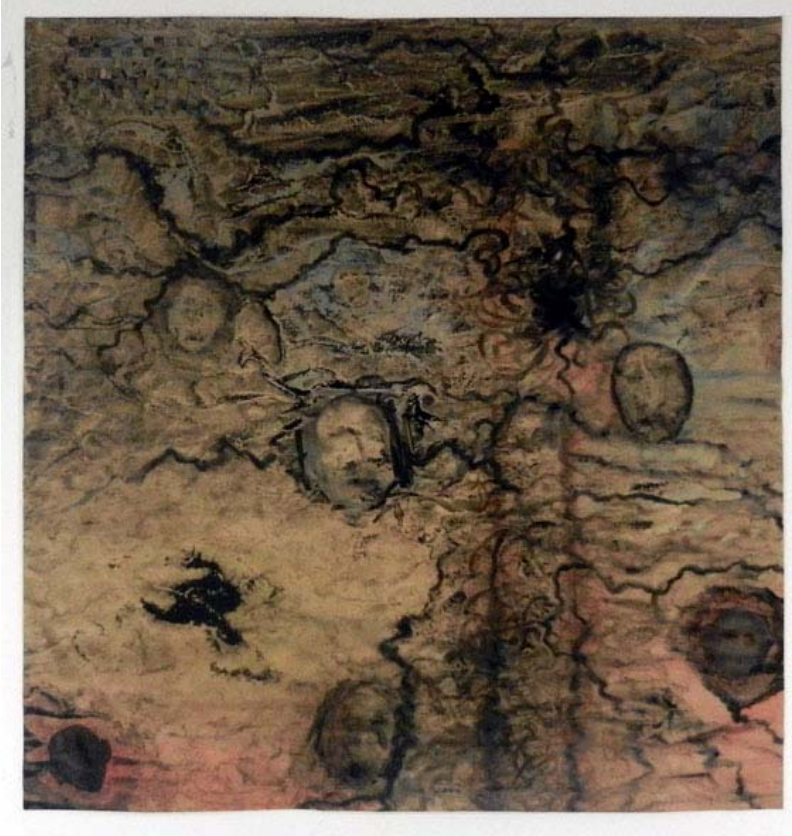
3. „Tapis marocain 2“
Danseur solitaire (Geflecht mit malerisch und zeichnerisch bearbeitetem braunen Papier)



47,7 x 143,5 cm

4. „Tapis marocain 3“

Sept personnes perdus dans le chaos (Geflecht mit malerisch und zeichnerisch bearbeitetem braunen Papier)



115,3 x 104,5 cm

5. „L'etranger“ (Der Fremde)

Gouache auf Büttenpapier (für Mostapha)



31 x 21,5 cm

II. Serie SOS - SAVE OUR SOALS 2012/2013

1. "L'âmes morts, 1 et 2 état" (Installation mit Herzen aus Stein vom Strand in Ifitry, Aquarelle von anonymen Köpfen auf Leinwand)

